		NÁZEV AKCE: OPRAVA NÁKLADNÍHO VÝTAHU "B" V OBJEKTU EXPEDIČNÍHO SKLADU SKUTEČ VÍTĚZSLAVA NOVÁKA Č.P. 611, 539 73 SKUTEČ		AUTORIZACE:	
		INVESTOR: ČESKÁ REPUBLIKA, VĚZEŇSKÁ SLUŽBA ČESKÉ REPUBLIKY SOUDNÍ Č.P. 1672/1A, 140 67 PRAHA 4 IČ: 00212423		ČÍSLO PARÉ:	
GENERÁLNÍ PROJEKTANT:	ARPLAN S.R.O. PROJEKČNÍ, ARCHITEKTONICKÁ A KONZULTAČNÍ KANCELÁŘ JEČNÁ 505/2, 120 00 PRAHA 2 - NOVÉ MĚSTO email: arplan@arplan.cz tel: +420 774 277 650 www.arplan.cz	ZODP. PROJEKTANT:		ING. L. SEMERÁD	
		KOORDINÁTOR PROJEKTU:		ING. L. SEMERÁD	
		KONTROLOVAL:		ING. L. SEMERÁD	
		STUPEŇ PD:		DSP / DPS	
SUBDODAVATEL:		ZAKÁZKOVÉ ČÍSLO:		2453B	
		DATUM:		DUBEN 2016	
		FORMÁT:			
STAVEBNÍ OBJEKT:		NÁZEV SOUBORU:			
		REVIZE:	DATUM	VYPRACOVAL	KONTROLOVAL
ČÁST:					
NÁZEV PŘÍLOHY:	VÝTAH B - FOTODOKUMENTACE SOUČASNÉHO STAVU	MĚŘITKO:		OZNAČENÍ PŘÍLOHY:	
		-		D.13	

D.13 VÝTAH "B"

FOTODOKUMENTACE SOUČASNÉHO STAVU

Informace o verzi dokumentu

		Datum:	Vypracoval:	Kontroloval:	Poznámka
První vydání:	01	27.04.2016	Michal Neumann	Ing. L. Semerád	
Aktualizace:	02				
	03				
	04				

1. IDENTIFIKAČNÍ ÚDAJE

Název: **OPRAVA NÁKLADNÍHO VÝTAHU "B"**
V OBJEKTU EXPEDIČNÍHO SKLADU SKUTEČ
VÍTEZSLAVA NOVÁKA Č.P. 611, 539 73 SKUTEČ,
NA POZEMKU P.Č. ST. 1600, K.Ú. SKUTEČ (749168)

Obec: Skuteč (572241)

Objednatel: **ČESKÁ REPUBLIKA, VĚZEŇSKÁ SLUŽBA ČESKÉ REPUBLIKY**
Soudní č.p. 1672/1a, 140 67 Praha 4

Stupeň PD: Projektová dokumentace (DSP/DPS)



Arplan s.r.o.
Projektční, architektonická a konzultační kancelář

Ječná 505/2, 120 00 Praha 2 – Nové Město

IČ: 27570754

www.arplan.cz arplan@arplan.cz Tel.: +420 774 277 650



Firma je certifikována dle ISO 9001 a ISO 14001 SGS Société Générale de Surveillance SA
System & Services Certification Switzerland – Cert. CH10/0368, CH10/0369.

Naše společnost je zapojena do projektu „Zelená firma“, čímž výrazně rozšiřujeme svoje aktivity v
oblasti ochrany životního prostředí.

2. FOTODOKUMENTACE SOUČASNÉHO STAVU



Obrázek 1 – Severozápadní (uliční) fasáda



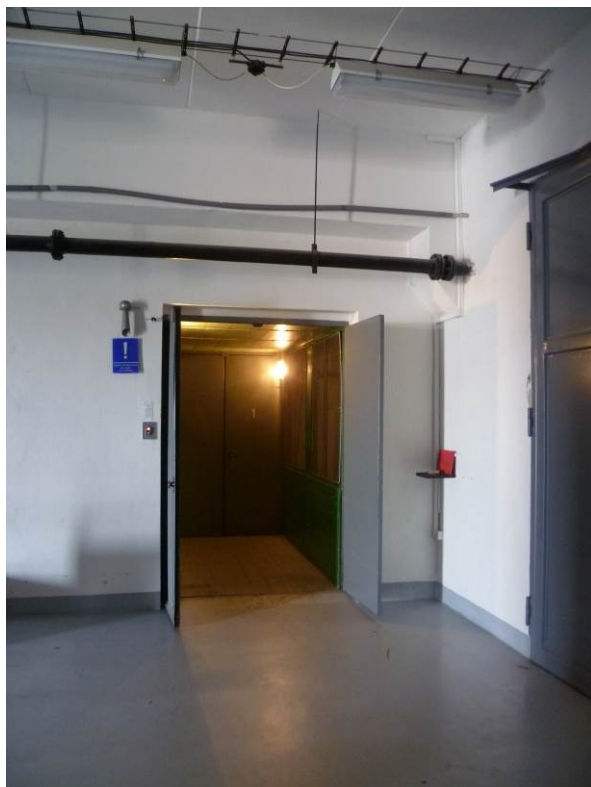
Obrázek 2 – Přízemí dotčeného objektu (hala)

D.13 VÝTAH "B" - FOTODOKUMENTACE SOUČASNÉHO STAVU

Šablona: SABMC23TZFOTO1-02

X:\0-Zakazky\0 - Arplan2\2453-VytahySkutec\1-Projekt\5-DZS\1-Textova cast\2453B-DZS-TZFOTO-01-VytahySkutec-VytahB.doc

2/5



Obrázek 3,4,5,6 – Výtah "B"



Obrázek 7,8,9 – Strojovna výtahu “B”



Obrázek 10 – Rozvaděč výtahu

3. ZÁVĚREČNÁ USTANOVENÍ

Zpracovatel projektu si vyhrazuje právo na změny, pokud nové poznatky zjištěné po vypracování této dokumentace umožní zlepšit funkce vyprojektovaných prvků a zařízení. Nově zjištěné poznatky je nutné zpracovateli projektové dokumentace sdělit v dostatečném předstihu před samotným prováděním stavebních prací či výroby navržených prvků.

Autorská práva jsou chráněna zákonem č. 121/2000 Sb., o právu autorském, o právech souvisejících s právem autorským a o změně některých zákonů (autorský zákon). Dokumentace či její část může být kopírována nebo jiným způsobem rozšiřována pouze na základě předchozího výslovného písemného souhlasu zpracovatele projektové dokumentace. Toto autorské dílo lze využít pouze a jen k účelu daným smluvním vztahem, jakékoliv zneužití pro jiný účel je trestné dle zákona.